

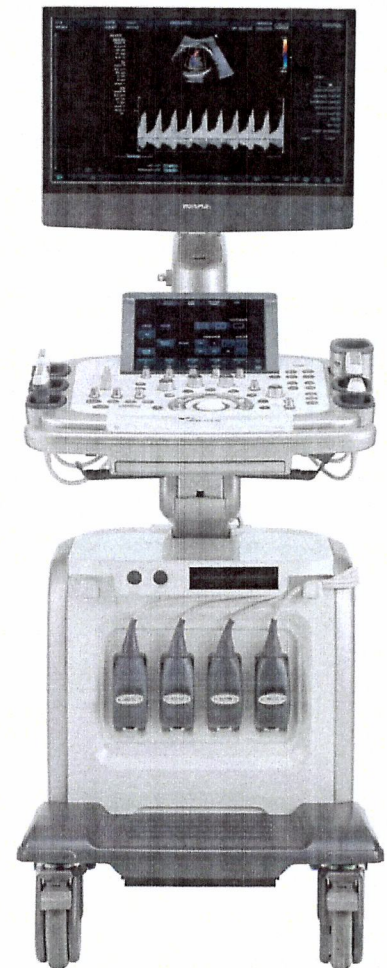
REFERENCJA APARATU ALPINION E-CUBE 15 PLATINUM

Przed kilkoma miesiącami po analizie różnych ofert kupiliśmy do naszej przychodni aparat ultrasonograficzny **Alpinion E-CUBE 15 Platinum** w konfiguracji z oprogramowaniem i sondami do badań ogólnodiagnostycznych, pediatrycznych, ginekologicznych i kardiologicznych. Aparat posiada 6 sond, okablowanie do EKG, podgrzewacz do żelu. Razem z aparatem otrzymaliśmy także drukarkę termiczną, (videoprinter), kolorową drukarkę laserową – do wydruku kolorowych zdjęć i wyników, monitor / TV z montażem naściennym – podgląd badania dla pacjenta.

Po tym okresie użytkowania można już jednoznacznie ocenić wartość sprzętu. Nasze opinie:

1. **Obraz w badaniach jamy brzusznej** jest diagnostyczny, pozbawiony wielu wad – „smużenia” czy „ciągnięcia się” widocznych na wielu obecnych aparatach renomowanych firm. Możemy tworzyć własne preset, co daje możliwość personalizacji preferencji obrazu i stworzenia dedykowanych ustawień dla noworodków, małych dzieci czy poszczególnych narządów. Badanie w trybie harmonicznym jest standardem, ale możemy wyłączyć ten tryb i uzyskać bardzo dobre obrazy w trybie „zwykłym”, co nie jest teraz powszechne. FR jest wysoki, zapewnia łatwe badania, także po włączeniu kolorowego Dopplera.

2. **Badania małych narządów** – bez wahania stwierdzamy, że obrazy są bardzo dobre i szczegółowe. Mamy dwie sondy liniowe, obie sprawują się bardzo dobrze i wyróżniają się szczegółowością obrazu na sondzie wysokiej częstotliwości. W trakcie badania korzystamy z funkcji elastografii uciskowej.



3. **Badania układu MSK** to rzeczywiście obrazy topowe, najsilniejsza strona sond liniowych i ich oprogramowania. Nie mamy nic do dodania.

4. **Badania dopplerowskie** – zarówno Doppler spektralny, jak i kolorowy działają płynnie, są czułe i zaliczam je do wysokiej klasy. Dotyczy to zarówno badań naczyniowych, jak i użycia Dopplera w badaniach narządowych.

5. **Badania ginekologiczne** – obrazy bardzo dobre, analogicznie jak w badaniach ogólnodiagnostycznych.

6. Co do **badania kardiologicznych** – głowica kardiologiczna jest wygodna w chwycie i codziennym użytkowaniu. Mechanizm zmiany głowic przyjazny operatorowi. Obrazowanie 2D dobrej jakości z redukcją zakłóceń, bardzo dobrze odwzorowuje granice wsierdza oraz echogeniczności mięśnia. Praca Dopplera kolorowego zadowolająca, w pełni wiarygodna, z lekką tendencją do rozmywania obrazu, ale z możliwością ustawienia ostrości. Ocena powtarzalna w odniesieniu do aparatów innych firm. Praca Dopplera Tkankowego bardzo dobra z niewielką ilością pobocznych odbić. Wiele opcji ustawienia koloru. Ocena przepływów w Dopplerze Pulsacyjnym i Fali Ciągłej wiarygodna, wyniki powtarzalne między badaniami i aparatami. Mała ilość zakłóceń z dodatkową opcją ich tłumienia.

Aparat posiada pełen zakres obliczeń standardowych i bogaty zakres poza standardowych. System obsługi paneli obliczeniowych jest bardzo intuicyjny. Przy obliczeniach automatycznych – w niektórych wypadkach (np. automatyczna ocena frakcji wyrzutu) należy uruchomić zapis EKG.

Tradycyjny układ i budowa panelu sterowania ułatwia płynne wykonanie badania.

Użytecznymi narzędziami są niespotykane w innych produktach między innymi: okno powiększenia fragmentu obrazu ułatwiające wykonywanie pomiarów czy też łatwa możliwość ustawienia rejestracji wstecznej podczas badania. Jest to szczególnie użyteczne przy badaniu aktywnych ruchowo dzieci czy też przy konieczności ograniczenia czasu wykonywania badania do rejestracji obrazu (niezwykle użyteczne przy ciężkim stanie pacjenta lub przy badaniu pacjenta potencjalnie zakaźnego).

7. Obraz na dołączonym dodatkowym monitorze bardzo dobry, wykorzystuje całą powierzchnię ekranu (!).

Aparat Alpinion E-CUBE 15 Platinum zakupiliśmy od firmy SpotMed. Nasze kontakty cechował profesjonalizm, elastyczność oraz terminowość. Życzyłbym sobie, aby podobnie wyglądały kontakty z innymi firmami. Bardzo korzystny jest pakiet finansowania zakupu proponowany przez firmę.

Podsumowując stwierdzamy, że aparat Alpinion E-CUBE 15 Platinum jest aparatem ultrasonograficznym wysokiej klasy. Spełnia zakładane przy planowaniu zakupu funkcje bez zastrzeżeń. Użytkownicy szybko opanowali jego obsługę. Stosunek ceny do wartości użytkowej aparatu jest bardzo korzystny.



dr Piotr Kwaśnica



dr n. med. Michał Brzewski